

Wohnungseinbruch in Deutschland

Wie oft wird eingebrochen?

Erfasste Fälle (einschließlich Versuche)

2010 **121 347**

2011 **132 595**

Wie viel wird gestohlen?

Schadenssumme in Euro

335,3 Mio.

369,5 Mio.

Wann wird eingebrochen?

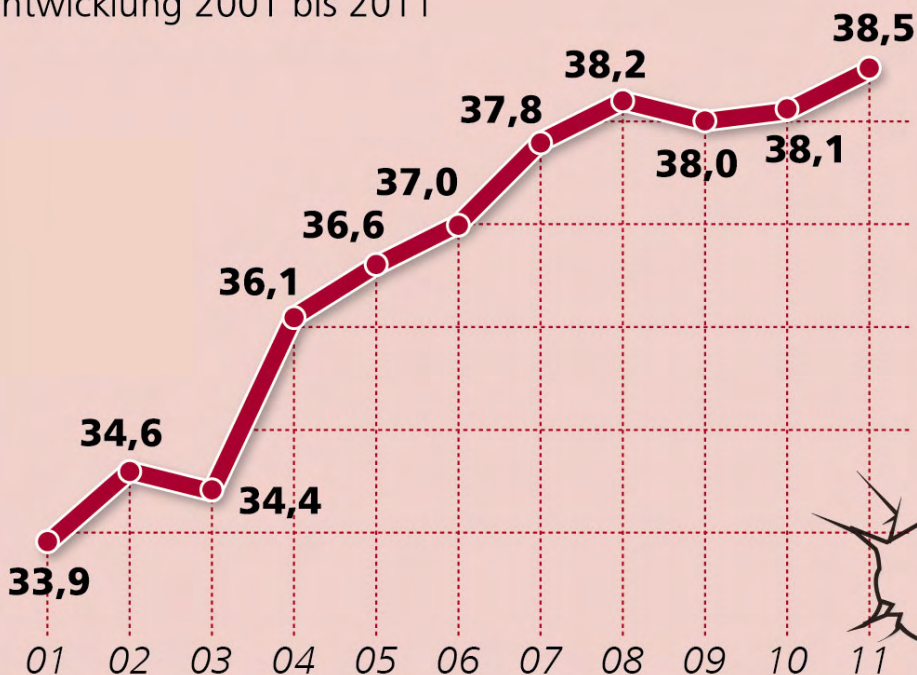
Weit über ein Drittel aller Wohnungseinbrüche werden durch Tageswohneinbrecher begangen. Auch die dunkle Jahreszeit ist Einbruchszeit.

Wie wird eingebrochen?

- Einbrüche in Einfamilienhäuser erfolgen meist über die Fenstertüren und Fenster und weniger häufig über Haustüren und Keller.
- Bei Mehrfamilienhäusern hingegen wählen Einbrecher ihren Weg zumeist über die Wohnungseingangstüren; doch auch hier verschaffen sie sich über leicht erreichbare Fenster und Fenstertüren Zutritt.

Einbruchsversuche in Prozent

Entwicklung 2001 bis 2011



Mehr als ein Drittel aller Einbrüche scheitern durch gut gesicherte Häuser oder Wohnungen und eine aufmerksame Nachbarschaft. Und: Die Mehrzahl aller Einbrüche wird nicht von „Profis“ verübt, sondern von Gelegenheitstätern, die beispielsweise mit einfachem Hebelwerkzeug schlecht gesicherte Türen oder Fenster aufbrechen.

**Wir wollen,
dass Sie
sicher leben.**



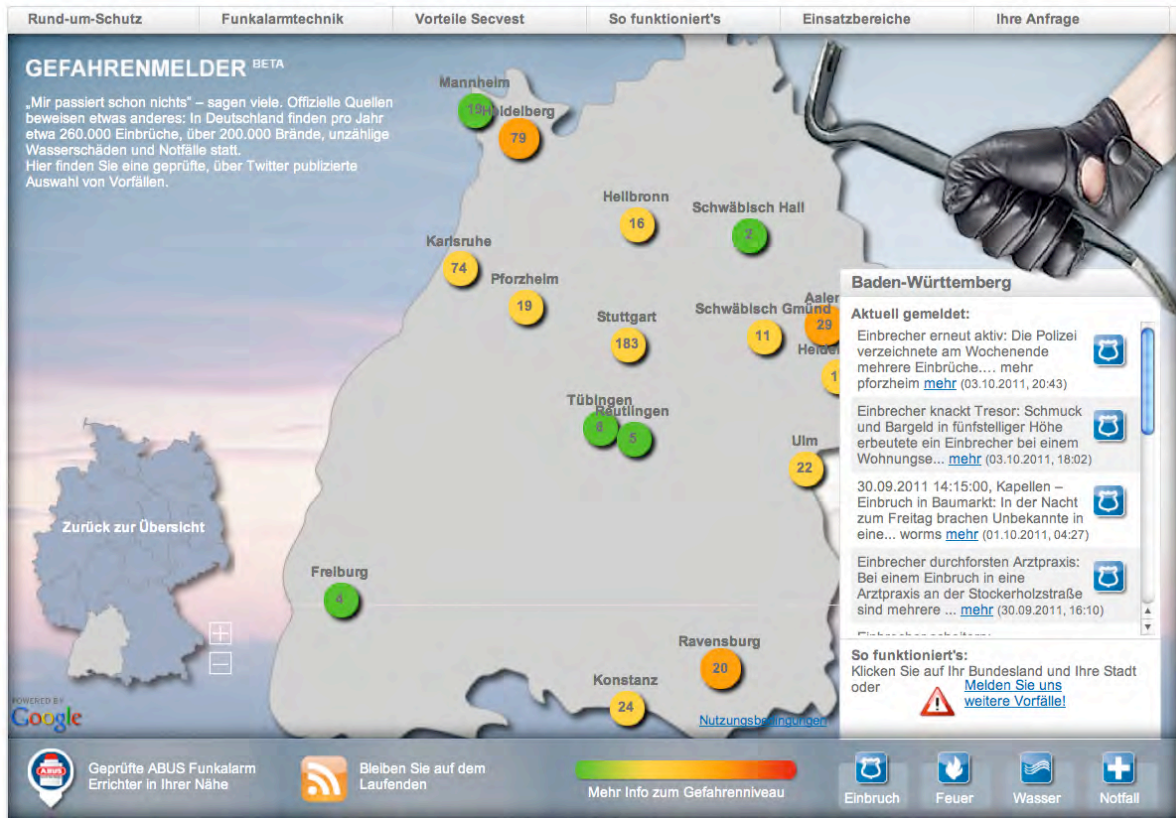
Ihre Polizei

www.polizei-beratung.de

Quelle: Polizeiliche Kriminalstatistik 2011

260.000 Einbrüche und 200.000 Brände. Statistik BRD

Baden-Württemberg



Bundesländer

